

ERFURT[®]
WÄNDE ZUM WOHLFÜHLEN

STRUKTUR- UND
VLIESTAPETEN

ERFURT- Strukturvlies Basic



Bedruckte Strukturvlies-Tapete

- Vliesträger aus 100 % Recyclingfasern
- Wasserbasierter Struktur-Schaum
- Anstrich erforderlich
- Glatte Rückseite für schnelle Verarbeitung

Strukturvlies

www.erfurt.com

Strukturvlies Basic

ERFURT-Strukturvlies Basic ist eine ausdrucksstarke Strukturtapete, die auf einem widerstandsfähigem Vliesträger aufgebracht ist. Die vielfältigen Ausführungen lassen moderne Wandbilder mit auffälliger, dreidimensionaler Wirkung entstehen.

Möglich wird dieser überzeugende plastische Effekt durch den wasserbasierten, komplett PVC-freien Struktur-Schaum, der die verschiedenen Designs präzise hervorhebt – für einen echten Wow-Effekt an der Wand. Der Faseranteil des Vliesträgers besteht zu 100% aus Recyclingfasern und verfügt über eine glatte Rückseite, die eine schnelle Verarbeitung ermöglicht.

ERFURT-Strukturvlies Basic kann in Wandklebetechnik angebracht werden, wirkt rissüberbrückend, ist mehrfach überstreichbar und kratzfest nach dem Anstrich.

Die Vorteile im Überblick

- Ökologischer Vliesträger aus 100 % Recyclingfasern
- Beschichtung aus wasserbasiertem, PVC-freiem Struktur-Schaum
- Kratzfest und rissüberbrückend
- Atmungsaktiv und feuchtigkeitsregulierend
- In Wandklebetechnik zu verarbeiten
- Mehrfach überstreichbar
- Leicht entfernbar

Strukturvlies ist nachhaltig:

Der Vliesträger des ERFURT-Strukturvlies Basic ohne bedenkliche Zusatzstoffe besteht zu 100 % aus Recyclingfasern. Der aufgetragene Struktur-Schaum ist auf Wasserbasis hergestellt und enthält – anders als andere Strukturtapeten – keinerlei PVC. So bleibt das Raumklima nicht nur frei von gesundheitsgefährdenden Stoffen, sondern wird dank der atmungsaktiven und feuchtigkeitsregulierenden Eigenschaften des Strukturvlies Basic sogar positiv beeinflusst.



Das Zeichen für verantwortungsvolle Waldwirtschaft



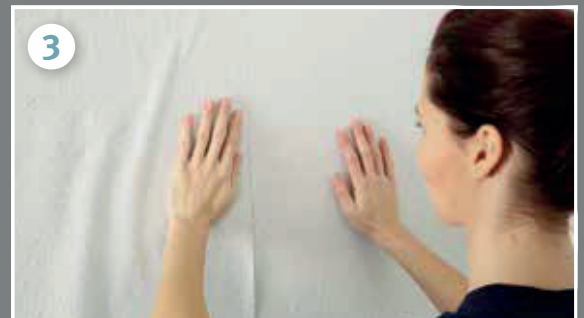
Einfache Verarbeitung in Wandklebetechnik:



1 Wand einkleistern und ...



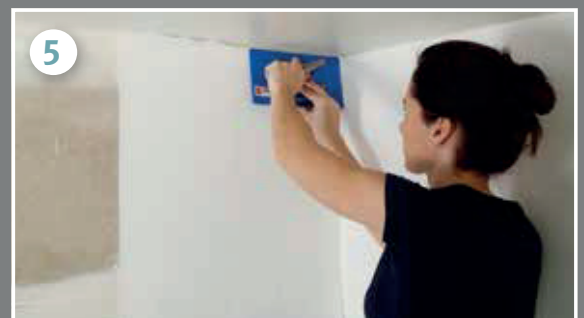
2 ... die Strukturvlies Basic direkt von der Rolle in das Kleisterbett einlegen.



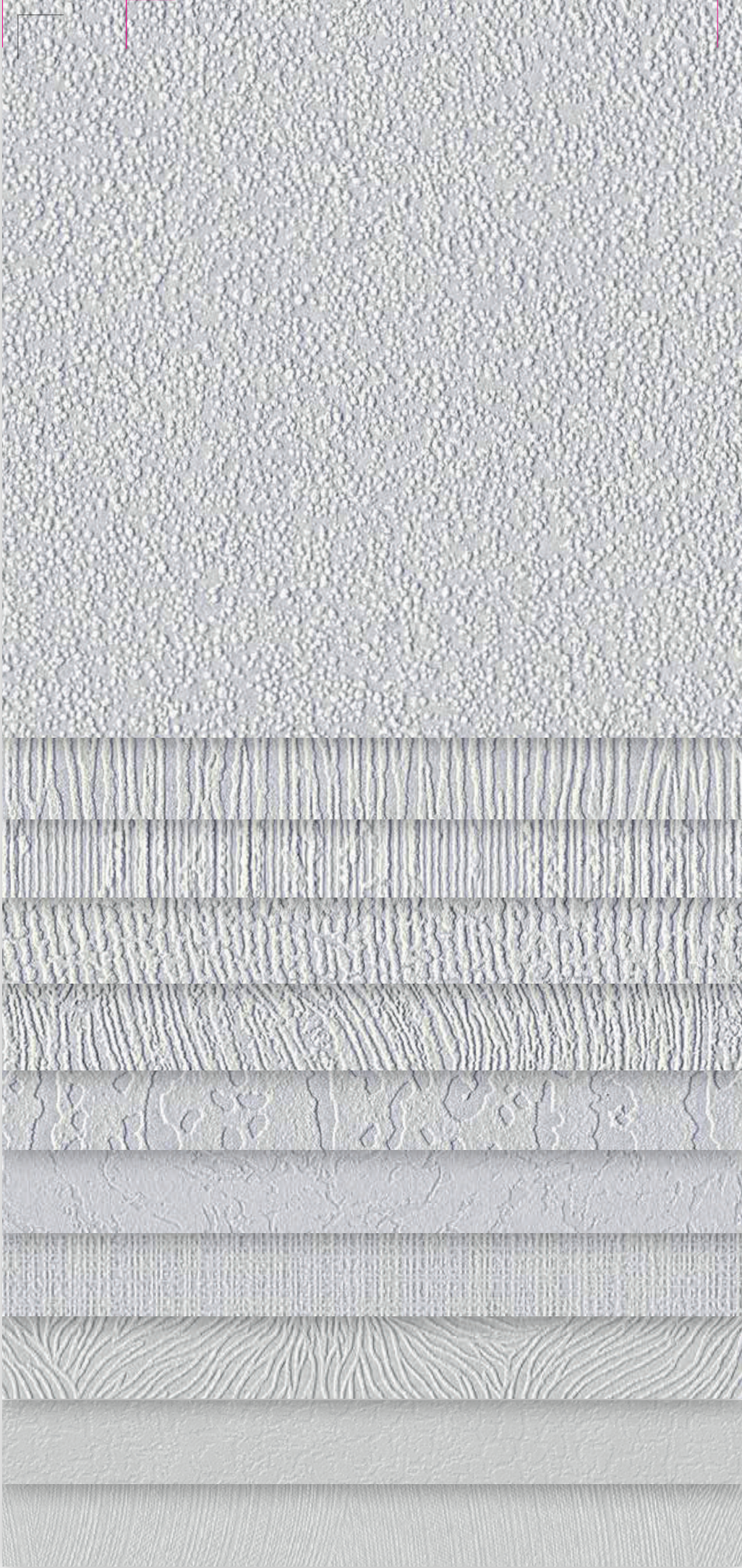
3 Die Bahnen auf Stoß, Naht an Naht, im Lot verkleben. Nicht überlappend verarbeiten.



4 Blasen- und faltenfrei mit Tapezierbürste oder Moosgummirolle andrücken.



5 Überstände mit einem Kunststoffspachtel in die Ecke drücken und mit einem Cutter-Messer beschneiden.



Abmessungen

10,05 x 0,53 m

Strukturvlies Basic 400

1004351

Strukturvlies Basic 401

1004352

Strukturvlies Basic 402

1004353

Strukturvlies Basic 403

1004354

Strukturvlies Basic 404

1004355

Strukturvlies Basic 405

1004356

Strukturvlies Basic 406

1004357

Strukturvlies Basic 407

1004358

Strukturvlies Basic 408

1004359

Strukturvlies Basic 409

1005020

Strukturvlies Basic 410

1005021

Das Original

Strukturvlies Basic

Mehr Produkt-Infos
auf unserer Website:



LEICHT

Bedruckte Strukturvlies-Tapete

- Vliesträger aus 100 % Recyclingfasern
- Wasserbasierter Struktur-Schaum
- Anstrich erforderlich
- Glatte Rückseite für schnelle Verarbeitung

10,05 x 0,53 m / 5,3 m²

6 Rollen / Karton



Strukturvlies Basic 400



Das Zeichen für
verantwortungsvolle
Waldwirtschaft



ERFURT
WÄNDE ZUM WOHLFÜHLEN

ERFURT & SOHN KG
Hugo-Erfurt-Str. 1
42399 Wuppertal
GERMANY
info@erfurt.com

www.erfurt.com