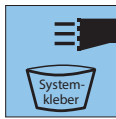




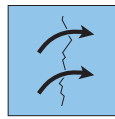
A termék előnyei



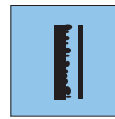
Környezet-
kímélő



SR 6
rendszer-
ragasztó



Áthidalja a
repedéseket



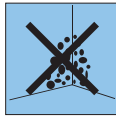
Közvetlenül
a falazatra
ragasztható



Diffúzióra
nyitott



Energiata-
karékos



Penészgátló

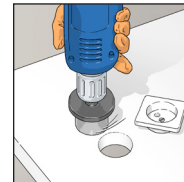
Tapétázás



1. A repedéseket, lepattogzásokat és erős egyenetlenségeket az SR 6 rendszerasztóval gletteljük.



2. A szigetelő éket vágókéssel karcoljuk be és egy peremen törjük le, vagy fűrészsel vágjuk méretre.



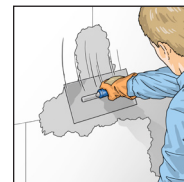
3. A szigetelő ék felvitele előtt lyukfűrészsel vágjunk lyukakat a dugaszoló aljzatoknak.



4. A ragasztót fogazott spatulával/vakolókanállal (legalább 8 mm-es fogazat) a szigetelő ék teljes felületére fésüljük fel.



5. A szigetelő ékeket egymás mellett nem túl erősen nyomjuk rá a falra. A felesleges ragasztót távolítsuk el a szegélyekről.



6. A szigetelő ékek közötti fugákat az ERFURT-KlimaTec SR 6 rendszerasztóval töltjük ki, míg sima felületet kapunk.



7. A szigetelő éket ragasztóval alapozzuk.



Termék jellemzői

ERFURT-KlimaTec DK 2

Gyártó

ERFURT & SOHN KG • Hugo-Erfurt-Straße 1
42399 Wuppertal • GERMANY • www.erfurt.com

Nyersanyagok/gyártás

Az ERFURT-KlimaTec DK 2 egy szigetelő ék, amely duzzasztott üveggranulátumból készül. Előoldalán üvegvlies-zel, hátoldalán szövethálóból kasírozott.

Termék adatai

- Rendelési szám : 1002693
- Ék méretei : 60 cm hosszú x 40 cm széles ± 5mm
2,5/0,5 cm vastag
- Lemez/karton : 8 lemez
- Súly : 1,3 kg/raklap

Termék tulajdonságai

- Hővezetési tényező: $\lambda = 0,086 \text{ W/mK}$
- A EN 13501-1 szerinti „B-s1,d0” tűzvédelmi besorolás a DIN 4102-1 szerinti „B1” (nehezen éghető) osztálynak felel meg.
- Páradiffúziós ellenállási szám : $\mu = 10$
- Energiát takarít meg
- Penészgátló
- Diffúzióra nyitott
- Nyomásálló
- Jól vágható
- Nedves helyiségekbe és szárazépítéshez is alkalmas
- Sima felület a vlies-kasírozásnak köszönhetően
- Falerősítő hatású a hátoldal szövetkasírozása révén
- Közvetlenül a falazatra ragasztható
- Közvetlenül tapétázható diffúzióra nyitott falburkolatokkal

Alkalmazás/feldolgozás

Az ERFURT-KlimaTec DK 2 szigetelő ék energetikai beltéri hőszigetelésre alkalmas a falak és a mennyezetek, valamint a belső falaknak a szigetelt külső falakhoz történő csatlakozása térségében. Az ERFURT-KlimaTec DK 2 alkalmazásával elkerülhető a hőhíd-képződés és a hőáramlás kifelé lelassul.

Amennyiben az ERFURT-KlimaTec DK 2 szigetelő éket a penészesedés megszüntetésére alkalmazzuk, akkor a felragasztás előtt szakszerűen távolítsuk el a penészt és szüntessük meg a penészképződés okát. A harmatvíz (lecsapódás) a falban a szigetelő ék révén diffundálhat.

Alapfelület:

Az ERFURT-KlimaTec DK 2 valamennyi (DIN V 18550 szerinti beltéri) vakolatfajtára felvihető. Az alapfelület legyen száraz, tiszta, szilárd és hordképes. A régi falburkolatokat, nem tapadó, a párat nem áteresztő bevonatokat és szennyeződésekkel távolítsuk el. Az erősen nedvszívó, krétásodó és homokos alapfelületeket oldószermentes alapozóval kezeljük. A repedéseket, lepattogzásokat és erős egyenetlenségeket az ERFURT-KlimaTec SR 6 rendszerragasztójával gletteljük.

Tapétázás

Az ERFURT-KlimaTec DK 2 szigetelő éket vágókéssel karcoljuk be és egy peremen törjük le, a szövethálót vágjuk át. Alternatív megoldásként a szigetelő éket fűrészsel is méretre vágjuk. A szigetelő ék felvitele előtt lyukfűrészsel vágunk lyukakat a dugaszoló aljzatoknak.

Az ERFURT-KlimaTec DK 2 szigetelő ékeket szorosan egymás mellett nem túl erősen nyomjuk a falra. A felesleges ragasztót távolítsuk el a szegélyekről. A szigetelő ékek közötti fugákat az ERFURT-KlimaTec SR 6 rendszerragasztójával töltjük ki, míg sima felületet kapunk.

Ragasztás

A szigetelő ékek felragasztásához használjuk az ERFURT-KlimaTec SR 6 rendszerragasztóját. A ragasztót fogazott spatulyával vagy vakolókanállal (legalább 8 mm-es fogazat) egyenletesen fésüljük fel közvetlenül a szigetelő ékre. Anyagszükséglet az alapfelülettől függően 1,8-2,2 kg/m².

Alapfelület tapétázáshoz

A szigetelő ékeket tapétázás előtt kezeljük ragasztós alapozóval (pl. Metylan NP Power Granulat plus 1:20 arányban) a gyártó előírásai szerint. Az ERFURT-KlimaTec DK 2 szigetelő ékek valamennyi diffúzióra nyitott falburkolattal, mint pl. fűrészporos, vlies-, papírtapéta, stb. átragaszthatók. A szigetelő ékekre történő ragasztáshoz használjuk a falburkolathoz előírt ragasztót, de legalábbis vliesragasztót, pl. a Metylan NP újvakolat ragasztót 1:10 arányban.

Alapfelület vakoláshoz

Az ERFURT-KlimaTec DK 2 szigetelő ékek valamennyi ásványi beltéri vakolattal bevonhatók. A beltéri vakolat alkalmazása előtt hordjunk fel vakolat-alapozó anyagot.