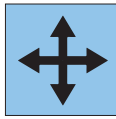


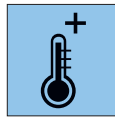
Produktvorteile



Leicht:
Nur 5 kg/m²



Dimensions-
stabil



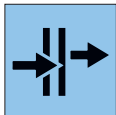
Erhöht die
Wandoberflä-
chentempe-
ratur



Hohe
Tragkraft



Frostsicher



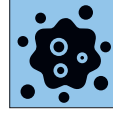
Diffusions-
offen



Schwer
entflammbar



Spart
Heizenergie



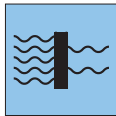
Schimmel-
präventiv



Feuchte-
beständig



Formbar

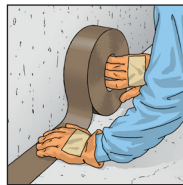


Wärme-
leitfähigkeit

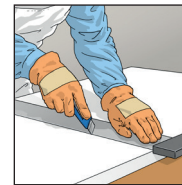
Verarbeitung



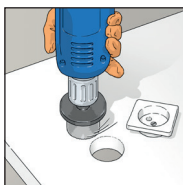
1. Risse, Abplatzungen und starke Unebenheiten mit ERFURT-KlimaTec beispachteln.



2. Entkopplungsband zur akustischen und mechanischen Entkopplung umlaufend an Boden, Decke und einbindenden Wänden sowie an allen beweglichen Bauteilen, z. B. Fenster, anbringen.



3. RapidBoard mit Cutter anritzen und über Kante brechen oder mit einer Säge zuschneiden.



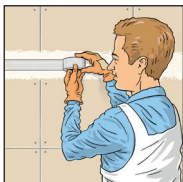
4. Aussparungen für Schalter und Steckdosen vor der Platten-Montage mit einer Lochsäge o.Ä. bohren und geeignete Unterputzdosen verwenden.



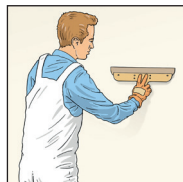
5. RapidBoard vollflächig mit Zahnspachtel/Zahnkelle auf die Klimaplatte aufkämmen (10 mm Zahnung/ C5).



6. RapidBoard übereinander versetzt (mind. 20 cm) mit mäßigem Druck an die Wand anpressen. Kreuzfugen und Lücken vermeiden. Überschüssigen Kleber an den Rändern entfernen.



7. Die Plattenstöße werden mit dem Silikat-Spachtel und mit einem Fugenband armiert.



8. Abschließend kann die Fläche vollflächig mit dem RapidBoard Silikat-Spachtel gespachtelt gefliest oder mit Naturstein beklebt werden.

Produktbeschreibung

ERFURT-KlimaTec RapidBoard 10

Produktbeschreibung

Das ERFURT-KlimaTec RapidBoard 10 ist eine vielseitig einsetzbare Leichtbauplatte. Die besonders leichte Platte kann innen und außen eingesetzt werden, und ist sicher und einfach zu verarbeiten. Das Glasfasergewebe, mit dem die Platte auf beiden Seiten beschichtet ist, macht diese einzigartige, umweltfreundliche und wohngesunde Bauplatte zu einem hochbelastbaren Allrounder. Eine einlagige Beplankung ist ausreichend, egal ob für Zwischenwände, Gartenhausfassaden oder als Fliesenträgerplatte im Bad. Das ERFURT-KlimaTec RapidBoard 10 ist besonders emissionsarm und diffusionsoffen. Sie erzeugt ein angenehmes Raumklima und spart Heizenergie von bis zu 11% durch die Erhöhung der Wandoberflächentemperatur ein. Dadurch wirkt sie gleichzeitig schimmelpräventiv.

Hersteller

ERFURT & SOHN KG • Hugo-Erfurt-Straße 1
42399 Wuppertal • GERMANY • www.erfurt.com • info@erfurt.com

Rohstoffe/Herstellung

ERFURT-KlimaTec RapidBoard ist eine 1,0 cm starke Leichtbauplatte. Der Kern besteht zu 96% aus Blähglas-Granulat, das beidseitig mit einem alkalibeständigen Glasfasergewebe kaschiert ist. Dadurch sind die Platten leicht, extrem stabil und biegefest.

Produkt Daten

Bestell-Nr.:	1004273	1004278
Abmessung:	1,20 m x 0,80 m x 1,0 cm	2.400 x 1.200 x 10 mm
Gewicht:	ca. 4,8 kg/Platte	ca. 9,2 kg/Platte
Maßtoleranzen:	Dicke +/- 1 mm / Breite +/- 4 mm / Länge +/- 5 mm / Ebenheit ≤ 5 mm	

Produktdetails

- Druckfestigkeit: 3 N/mm²
- Wärmeleitfähigkeit: $\lambda = \text{ca. } 0,12 \text{ W/mK}$
- Schalldämm-Maß: 23-47 dB
- Thermische Längenänderung: 0,0000095 1/K
- Brandverhalten: B1 nach DIN 4102
- Wasserdampf-Diffusionswiderstandszahl: $\mu = \text{ca. } 15$
- Wasserdampf-Diffusion sd-Wert: ca. 0,15 m
- pH-Wert: ca. 9
- Geprüft nach AgBB-Standard: besonders emissionsarm

Produkteigenschaften

- Frost- und Feuchtebeständig
- Für Außen und Innen geeignet
- Schimmelpräventiv
- Erhöht die Oberflächentemperatur
- Spart bis zu 11% Heizenergie
- Diffusionsoffen
- Reguliert die Luftfeuchtigkeit
- Feuchtraum und Trockenbau geeignet
- Auf Mauerwerk, Beton, Putz zu verkleben
- Ausgleich unebener Untergründe
- Druckstabil
- Gut schneidbar
- Armierend durch beidseitige Gewebekaschierung
- Vielfältige Gestaltungsmöglichkeiten

Anwendung

Das ERFURT-KlimaTec RapidBoard 10 schafft auf unebenen Untergründen plane und druckfeste Oberflächen und bietet vielfältige Möglichkeiten zur (diffusionsoffenen) Überarbeitung, z. B. durch Putze, Fliesen oder Naturstein und Tapete, sofern vor dem Tapezieren gespachtelt und ggf. grundiert wird. Sie ist für die direkte Verklebung auf Beton, Mauerwerk oder Putz geeignet oder kann auf Ständerwerk geschraubt werden. Das KlimaTec RapidBoard 10 ist frostbeständig und daher für Außen und Innen geeignet.

Untergrundvorbereitung

ERFURT-KlimaTec RapidBoard 10 kann auf allen fest haftenden Untergründen gemäß z. B. Beton, Porenbeton, Putz, Mauerwerk, etc. verklebt werden. Untergrundunebenheiten können mit ERFURT-KlimaTec RapidBoard Systemkleber RB 10 vor der Plattenverlegung bis zu einer Schichtdicke von 15 mm an Wand und Decke ausgeglichen werden. Der Untergrund muss trocken, tragfähig, frei von durchgehenden Rissen und frei von trennenden Substanzen wie Öl, Beschichtungsstoffe, Sinterschichten und losen Bestandteilen sein. Alte Wandbeläge und Verunreinigungen müssen entfernt werden, so dass eine weitgehende geschlossene und ihrer Art entsprechende Oberflächenbeschaffenheit und Festigkeit vorhanden ist. Saugende Untergründe sind mit lösungsmittelfreiem Grundbeschichtungsstoff zu grundieren. Verklebung auf Gipsputz: Vor Beginn der Verlegearbeiten muss der Putz trocken, staubfrei, fest und tragfähig sein. Im Zweifel ist mit einem CM-Gerät zu überprüfen, dass der Feuchtegehalt nicht über 1 Masse Prozent beträgt. Der Gipsputz (einlagig, $d \geq 10 \text{ mm}$) ist mit einem für Gipsuntergründe geeigneten Grundanstrich zu behandeln.

Verklebung auf Wand und Decke

Zur Vermeidung von Schallübertragungen ein Entkopplungsband umlaufend an Wandanschluss und an allen beweglichen Bauteilen, wie z. B. schwimmender Estrich, Fenster, etc. anbringen. ERFURT-KlimaTec RapidBoard 10 mit einem Cutter anritzen, über eine Kante brechen und das Gittergewebe durchschneiden. Alternativ das RapidBoard mit einer Säge zuschneiden. Unebenheiten an der Stoßkante abschleifen. Aussparungen für Schalter und Steckdosen vor der Platten-Montage mit einer Lochsäge o.Ä. bohren und geeignete Unterputzdosen einsetzen. Zur Verklebung der Leichtbauplatte wird der RapidBoard Systemkleber RB10 empfohlen (Mischungsverhältnis: 8,5l Wasser mit 15 kg ERFURT-KlimaTec RapidBoard Systemkleber RB 10). Der Kleber wird mit einem Zahnpachtel/Zahnkelle gleichmäßig auf eine Seite der KlimaTec RapidBoard 10 Leichtbauplatte aufgekämmt (10 mm Zahnung / C5: entspricht ca. 2,2 kg/m²). Bei unebenem Untergrund kann der Kleber auch zusätzlich auf der Wandseite aufgebracht werden. Einen vollflächigen Kontakt zum Untergrund sicherstellen und Hohlräume vermeiden. Leichtbauplatten ERFURT-KlimaTec RapidBoard übereinander versetzt (mind. 20 cm) mitmäßigem Druck an die Wand anpressen. Kreuzfugen und Lücken vermeiden. Überschüssigen Kleber an den Rändern entfernen. Plattenfugen/-stöße mit ERFURT-KlimaTec RapidBoard Silikat-Spachtel plan beispachteln und mit einem Fugenband armerieren.

Verarbeitung unter der Decke

Bei der Deckenverklebung wird der RapidBoard Systemkleber RB10 zusätzlich unter der Decke aufgetragen. Einen vollflächigen Kontakt zum Untergrund sicherstellen, Hohlstellen vermeiden und die Platten mitmäßigem Druck unter die Decke pressen. Während der Trockenzeit des Klebers werden die Platten mit Montagestützen gesichert. Zur zusätzlichen Sicherheit werden die Platten nach dem Aushärten des Klebers mit Dübeln mechanisch befestigt. Hierfür Nylo Dübel, die für die Durchsteckmontage geeignet sind (z. B. Fischer Universal-Durchsteckdübel UX 6x35) und Edelstahlschrauben mit Senkkopf und Fräsrillen auf der Kopfunterseite (z. B. Spax T-Star Plus Rostfrei 5 x 50) verwenden. Es wird mit einem 6 mm Bohrer vorgebohrt, der Dübel in das Bohrloch gesteckt und die Schrauben mit Drehmomentkontrolle so eingeschraubt, dass der Senkkopf ca. 1 mm in der Platte verschwindet. Die Schrauben werden an den vier Plattenrändern gesetzt, der Abstand zu den Plattenrändern muss mindestens 5 cm betragen.

Wird das RapidBoard als Ausgleich unebener Untergründe oder auf Ständerwerk eingesetzt, ist die Verarbeitungsrichtlinie zu beachten.

Made in Germany

ERFURT & SOHN KG

Hugo-Erfurt-Straße 1
D-42399 Wuppertal

Tel.: 0202 6110 0

Fax: 0202 6110 89 451

E-Mail: info@erfurt.com

Internet: www.erfurt.com

ERFURT
WÄNDE ZUM WOHLFÜHLEN

Putzuntergrund

Die Leichtbauplatten ERFURT-KlimaTec RapidBoard können mit allen mineralischen Innenputzen beschichtet werden. Bei der Anwendung von Innenputzen sind die Angaben der Putzhersteller zu beachten.

Beschichtungsgrund

Für eine Farbbeschichtung das RapidBoard vollflächig mit dem RapidBoard.

Entsorgung

Abfall unter Beachtung der örtlichen behördlichen Vorschriften entsorgen. Bei der Ablagerung auf Deponien gibt das Material keine wasserlöslichen Stoffe ab, die zu einer Verunreinigung des Grundwassers führen könnten. Das Material zerfällt auch im Laufe der Zeit nicht zu schädlichen Produkten.

Abfallschlüssel: AVV 170107 Baumischabfall

Besondere Hinweise

Das RapidBoard darf keiner dauerhaften Durchfeuchtung oder Staunässe ausgesetzt werden. Die Informationen bzw. Daten in diesem technischen Merkblatt dienen der Sicherstellung des gewöhnlichen Verwendungszwecks bzw. der gewöhnlichen Verwendungseignung und basieren auf Prüfungen, Anwendungstest und Erfahrungen. Dies entbindet den Anwender jedoch nicht davon, eigenverantwortlich die Eignung und Verwendung zu prüfen. Anwendungen, die nicht eindeutig in diesem technischen Merkblatt erwähnt werden, dürfen erst nach Rücksprache mit ERFURT erfolgen.

Bei technischen Fragen zu unseren Produkten oder zur Verarbeitung unserer Produkte können Sie sich gerne an unsere technische Hotline 0202 6110 375 oder per Mail an awt@erfurt.com wenden.