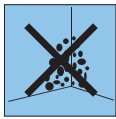


Panneau d'embrasure

ERFURT-KlimaTec LP 1000+ PRO

ERFURT
WÄNDE ZUM WOHLFÜHLEN

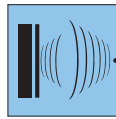
Avantages du produit



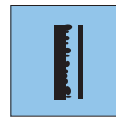
Anti-moisissure



Économise l'énergie



Absorbant acoustique



Peut être collé directement sur la maçonnerie



Perméable à la vapeur d'eau

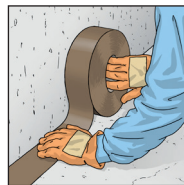


Pour les pièces à taux d'humidité élevé

Pose



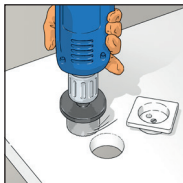
1. Boucher les fissures, les crevasses et lisser les irrégularités grossières à l'aide du système de collage ERFURT SR 6.



2. Poser une bande acoustique dans les zones de raccordement au mur et le long de tous les éléments de construction mobiles (dalle flottante, fenêtre, etc.).



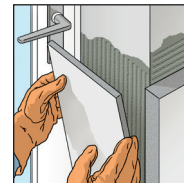
3. Entailler le panneau d'embrasure au cutter, puis le rompre au niveau de l'arête ou le découper à la scie.



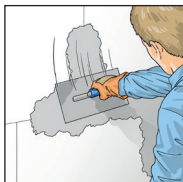
4. Percer les évidements pour interrupteurs et prises de courant à l'aide d'une scie à guichet ou autre avant la pose du panneau et utiliser des prises encastrables compatibles.



5. Appliquer la colle sur l'ensemble de la surface du panneau d'embrasure à l'aide d'une spatule crantée ou d'une truelle crantée (dentelure C5 de 10 mm minimum).



6. Presser légèrement le panneau d'embrasure contre le mur. Éviter les joints croisés et les vides. Enlever les excédents de colle sur les bords.



7. Lisser les joints entre les panneaux à l'aide du système de collage ERFURT SR 6.



8. Enduire le panneau d'embrasure d'une sous-couche de colle (uniquement en cas de pose d'un papier peint).



9. Les panneaux d'embrasure peuvent être recouverts sans armature de tous les revêtements muraux perméables à la vapeur d'eau, crépis, revêtements minéraux ou autres.

Description du produit

ERFURT-KlimaTec LP 1000+ PRO

Fabricant

ERFURT & SOHN KG • Hugo-Erfurt-Straße 1
42399 Wuppertal • GERMANY • www.erfurt.com • info@erfurt.com

Matières premières / fabrication

ERFURT-KlimaTec LP 1000+ PRO est un panneau d'embrasure de 1,0 cm d'épaisseur fabriqué à base de granulats de verre expansés. Elle est recouverte sur sa face avant d'un voile de verre et sur sa face arrière d'un tissu d'armature.

Données produit

- N° d'article : 1001201
- Dimensions du panneau : 1,20 cm de longueur x 0,40 cm de largeur x 1,0 cm d'épaisseur
- Panneaux/Carton : 10 panneaux
- Panneaux/Palette : 180 panneaux
- Poids : env. 1,6 kg / panneau
- Conductivité thermique : $\lambda = \text{env. } 0,09 \text{ (m2K)/W}$
- Comportement au feu : B-s1,d0 selon DIN EN 13501-1
- Facteur de résistance à la diffusion de vapeur d'eau : $\mu = \text{env. } 10$
- Valeur Sd (diffusion de la vapeur d'eau) : env. 0,1m
- pH : env. 9
- Contrôlé selon le standard d'AgBB : émissions particulièrement faibles

Propriétés du produit

- Anti-moisissure
- Augmente la température de surface du mur
- Économise l'énergie
- Pièces réchauffées plus rapidement
- Alcalin
- Perméable à la vapeur d'eau
- Adapté aux pièces humides et aux cloisons sèches
- À coller sur la maçonnerie, le béton, le crépi
- Compensation de supports irréguliers
- Résistant à la pression
- Facile à découper
- Renforcé par un contre-collage en tissu placé à l'arrière
- Grande variété de solutions décoratives, telles que revêtements muraux, crépis ou autres perméables à la vapeur d'eau, etc.
- Il n'est pas nécessaire de calculer la quantité d'eau de condensation selon DIN 4108-3 (les exigences supplémentaires en matière de protection contre la pluie battante doivent être respectées)

Contrôle des matériaux

Avant la pose, vérifier les panneaux à la recherche d'éventuels défauts de fabrication et d'endommagements.

Tolérances dimensionnelles

- Épaisseur +/- 1 mm
- Largeur +/- 4 mm
- Longueur +/- 5 mm
- Planéité $\leq 5 \text{ mm}$

Application / pose

ERFURT-KlimaTec LP 1000+ PRO est un panneau d'embrasure pour l'assainissement énergétique, l'élimination et la prévention des moisissures, qui s'utilise dans les embrasures ainsi que sous les rebords de fenêtres et dans les niches de radiateurs. Le panneau d'embrasure ralentit le flux thermique vers l'extérieur. Cela permet notamment de réaliser des économies d'énergie pendant la phase de chauffage, car l'air ambiant atteint plus vite la température désirée.

Si on utilise ERFURT-KlimaTec KP 1000+ PRO pour l'élimination des moisissures, il faut absolument enlever les moisissures dans les règles de l'art et éliminer la cause de leur formation avant de coller le panneau. Il sera éventuellement nécessaire de demander conseil à un spécialiste. L'eau de condensation contenue dans le mur peut s'échapper par diffusion en traversant le panneau d'embrasure.

Subjectile

ERFURT-KlimaTec LP 1000+ PRO peut être collé sur tous les subjectiles offrant une forte adhérence selon DIN 18157, partie 1, comme le béton, le béton poreux, le crépi (crépis intérieurs DIN 18550-2:2018-01 et DIN EN 13914-2:2016-2017), la maçonnerie, etc.

Avec le système de collage ERFURT SR 6 PRO, les inégalités de subjectile situées sur les murs et sur les plafonds peuvent être égalisées jusqu'à une épaisseur de couche de 15 mm avant de poser les panneaux.

Le subjectile doit être sec, solide, exempt de fissures marquées et ne pas contenir de matières telles que de l'huile, des matériaux de revêtements, des couches de ressuage et des éléments non fixés. Les anciens revêtements muraux et les impuretés doivent être retirés. Il doit avoir une surface fermée dans sa plus grande partie et être assez solide pour pouvoir remplir sa fonction. Lors de la pose des panneaux, le subjectile, son prétraitement et la mise en place des panneaux doivent être conformes à la norme DIN 18157, partie 1.

Appliquer une couche de fond sur les subjectiles absorbants en utilisant un prétraitement ne contenant pas de solvant.

Encollage sur du crépi plâtre : avant de commencer à poser le panneau, vérifier que le crépi est sec, non poussiéreux, ferme et solide. En cas de doute, vérifier avec un appareil CM que le degré d'humidité ne dépasse pas 1% de la masse. Le crépi plâtre (monocouche, $d \geq 10 \text{ mm}$) doit être traité avec une couche de fond adaptée au crépi plâtre.

Colles recommandées

Utiliser le système de collage ERFURT-KlimaTec SR 6 PRO pour coller le panneau d'embrasure. Appliquer la colle uniformément sur l'ensemble de la surface du panneau d'embrasure à l'aide d'une spatule crantée ou d'une truelle crantée (dentelure de 10 mm minimum). Les panneaux doivent être posés sur le mur de manière à ce que la structure dentée suive une ligne à peu près horizontale. Quantité normale nécessaire en fonction du subjectile : env. 1,8 à 2,2 kg/m².

Pose

Pour éviter les transmissions de bruit, il faut poser une bande acoustique dans la zone de raccordement située autour de la fenêtre.

Entailler le panneau ERFURT-KlimaTec LP 1000+ PRO au cutter, puis le rompre au niveau de l'arête et sectionner le tissu d'armature. Le panneau d'embrasure peut aussi être découpé avec une scie. Avant de monter le panneau, percer les trous pour les prises de courant à l'aide d'une scie cloche.

Utiliser le système de collage ERFURT-KlimaTec SR 6 PRO pour coller le panneau d'embrasure.

Presser légèrement les panneaux ERFURT-KlimaTec LP 1000+ PRO contre le mur en les serrant bien l'un contre l'autre. Enlever les excédents de colle sur les bords. Lisser les joints entre les panneaux à l'aide du système de collage ERFURT SR 6 PRO.

Peinture

Support de matériau de revêtement

Avant de couvrir les panneaux d'embrasure d'une couche de peinture, égaliser l'ensemble de la surface à l'aide du système de collage ERFURT SR 6 PRO. La couche de SR 6 PRO doit être de max. 2 mm pour l'enduit de surface. Le temps de séchage nécessaire du mastic pour le revêtement ultérieur dépend de l'épaisseur de la couche. Une journée de séchage doit être respectée par mm d'épaisseur. Après séchage, la surface peut être recouverte avec toutes les peintures émulsion résistant au lavage et perméables à la vapeur d'eau selon DIN EN 13300.

Subjectile à tapisser

Avant de tapisser les panneaux, il convient de les enduire d'une sous-couche de colle selon les spécifications du fabricant (ex. : colle Metylan NP à fort pouvoir adhésif, colle de sécurité SK de PUFAS). Les panneaux d'embrasure ERFURT-KlimaTec LP 1000+ PRO peuvent être recouverts de tous les revêtements muraux perméables à la vapeur d'eau, tels que les papiers ingrain ERFURT-Rauhfaser, les intissés ERFURT-Vlies-Rauhfaser, ERFURT-Vliesfaser, etc. Pour une pose sur des panneaux isolants, il est nécessaire d'employer au moins de la colle à intissé, telle que la colle Metylan NP à fort pouvoir adhésif ou la colle de sécurité SK de PUFAS.

Support d'enduit

Les panneaux d'embrasure ERFURT-KlimaTec LP 1000+ PRO peuvent être recouverts de tous les enduits intérieurs minéraux. En cas d'application d'enduit pour intérieur, il est impératif de respecter les indications du fabricant de l'enduit.

Stockage

Les panneaux doivent être stockés bien à plat dans un lieu sec.

Label de contrôle

ERFURT-KlimaTec LP 1000+ PRO est composé de matières premières naturelles de haute qualité, qui répondent à toutes les spécifications normatives pertinentes et satisfont aux plus hautes exigences de qualité. Les différentes propriétés d'ERFURT-KlimaTec LP 1000+ PRO sont régulièrement testées et récompensées par des instituts de contrôle

indépendants. Il existe les certifications / distinctions suivantes :

- Classe de comportement au feu : B-s1,d0 selon DIN EN 13501-1
- Conductivité thermique : $\lambda = \text{env. } 0,086 \text{ W/mK}$
- Résistance thermique $R = \text{env. } 0,29 \text{ (m}^2\text{K)/W}$
- Facteur de résistance à la diffusion de vapeur d'eau : $\mu = \text{env. } 10$
- Valeur S_d (diffusion de la vapeur d'eau) : env. 0,1 m
- pH : env. 9

Remarques

La construction existante doit faire l'objet de contrôles en termes d'étanchéité à la pluie battante, de vices de construction et d'isolation thermique minimale.

En cas d'anomalies (ex. : humidité et/ou moisissures), il est impératif de s'adresser à des professionnels spécialisés. Pour réduire les pics d'humidité dans l'air ambiant, observer les indications fournies dans le guide de l'aération d'ERFURT. En l'absence de prise en compte des points cités ci-dessus, nous ne pouvons pas garantir l'efficacité des produits utilisés. La plage de tolérance de la fabrication admet un léger gondolage des panneaux. Suite à leur imprégnation dans le lit de colle, les cales d'isolation se posent à plat sans aucun problème. L'idéal est de découper le panneau du côté de la toile de verre.

Les surfaces ne devant pas être traitées, notamment le verre, la céramique, la pierre naturelle, etc., doivent être protégées. Lors de la pose, prévoir des équipements de protection appropriés (ex. : masque à poussière, lunettes de protection), ainsi que des mesures techniques requises (ex. : aspiration).

Les informations qui précèdent correspondent à l'état actuel de la technique. Elles ne prétendent pas être exhaustives. Étant donné que nous n'avons aucune influence sur l'utilisation et la pose de nos produits et que les conditions changeantes en matière d'utilisation, de méthodes de travail et de matériaux requièrent une adaptation aux conditions de travail respectives, ces informations techniques n'ont aucune valeur juridique. Avec cette édition, toutes les fiches techniques précédentes perdent leur validité.

N'hésitez pas à contacter notre service d'assistance pour toute question d'ordre technique sur nos produits ou sur leur pose par e-mail à awt@erfurt.com.