

ERFURT-KlimaTec®

Varioplatte VP 1000+ PRO

ERFURT
WÄNDE ZUM WOHLFÜHLEN

Avantages du produit



En matières premières recyclées



Léger



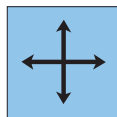
Adhérence optimale de l'enduit pour les crépis, mastics, colles et autres



Perméable à la vapeur d'eau et régulateur d'humidité



Non inflammable



Stabilité dimensionnelle, pas de gonflement ou de rétraction



Robuste, résistant aux chocs et coups



Résistant à l'humidité, idéal pour une utilisation dans des pièces humides



Résistant au gel



Capacité de charge élevée

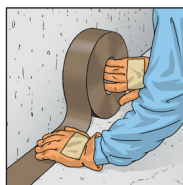


Malléable

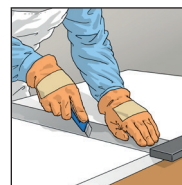
Pose



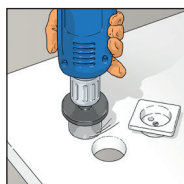
1. Boucher les fissures, les écailllements et les irrégularités grossières à l'aide du système de collage ERFURT SR 6 PRO.



2. Poser la bande acoustique pour le découplage acoustique et mécanique tout autour du sol, des plafonds et des murs de jonction, ainsi que des éléments de construction mobiles, tels que les fenêtres.



3. Entailler le panneau Varioplatte au cutter, puis le rompre au niveau de l'arête ou le découper à la scie.



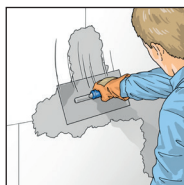
4. Percer les évidements pour interrupteurs et prises de courant à l'aide d'une scie à guichet ou autre avant la pose du panneau et utiliser des prises encastrables compatibles.



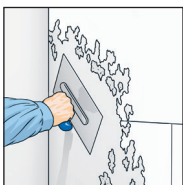
5. Appliquer la colle sur l'ensemble de la surface du panneau Varioplatte à l'aide d'une spatule crantée ou d'une truelle crantée (dentelure de 10 mm / C5).



6. Presser légèrement le panneau Varioplatte contre le mur en le décalant (d'au moins 20 cm) par rapport au panneau voisin. Éviter les joints croisés et les vides. Enlever les excédents de colle sur les bords.



7. Lisser les joints entre les panneaux à l'aide du système de collage ERFURT SR 6 PRO.



8. Pour finir, la surface peut être entièrement recouverte d'enduit, crépie, carrelée ou recouverte de pierre naturelle.

Description du produit

ERFURT-KlimaTec Varioplatte VP 1000+ PRO

Fabricant

ERFURT & SOHN KG • Hugo-Erfurt-Straße 1
42399 Wuppertal • GERMANY • www.erfurt.com • info@erfurt.com

Matières premières / fabrication

Le panneau ERFURT-KlimaTec Varioplatte VP 1000+ PRO est un panneau léger de 1 cm d'épaisseur fabriqué à base de granulats de verre expansés. Les deux côtés des panneaux sont recouverts d'un tissu en fibre de verre résistant aux alcalis. Ainsi, les panneaux sont légers et extrêmement stables.

Utilisation :

Panneau polyvalent, léger et facile à travailler à l'extérieur et à l'intérieur, par exemple comme plaque-support pour de nombreuses applications de surface différentes.

Données produit :

- N° d'article : 1004493
- Dimensions du panneau : 120 x 80 x 1,0 cm
- Panneaux/Palettes : 120 panneaux
- Poids : env. 5,2 kg / panneau
- N° d'article : 1004527
- Dimensions du panneau : 240 x 120 x 1,0 cm
- Panneaux/Palettes : 120 panneaux
- Poids : env. 15,6 kg / panneau
- Résistance à la traction par flexion : 9 N/mm²
- Résistance à la compression : 4 N/mm²
- Conductivité thermique : λ = env. 0,12 W/mK
- Variation thermique de longueur : 0,0000095 1/K
- Comportement au feu : A2-S1,d0 conformément à DIN EN 13501-1
- Valeur Sd (diffusion de la vapeur d'eau) : env. 0,15 m
- pH : env. 9
- émissions particulièrement faibles - contrôlées selon le standard d'AgBB.

Détails du produit :

- Résistant à l'humidité et au gel
- Convient pour l'extérieur et l'intérieur
- Perméable à la vapeur d'eau
- Convient aux pièces humides et aux cloisons sèches
- À coller sur la maçonnerie, le béton, le crépi
- Compensation de supports irréguliers
- Résistant à la pression
- Facile à découper
- Renforcé par un contre-collage en tissu des deux côtés
- Une grande variété de solutions décoratives

Tolérances dimensionnelles :

- Épaisseur +/- 1 mm
- Largeur +/- 4 mm
- Longueur +/- 5 mm
- Planéité \leq 3 mm

Utilisation

Le panneau Varioplatte crée des surfaces planes et résistantes à la compression sur des supports irréguliers et offre de multiples possibilités de finition (perméable à la vapeur d'eau), telles que l'application de crépis, de carrelage ou de pierres naturelles. Il convient au collage direct sur du béton, de la maçonnerie ou du crépi ou peut être vissé sur des bâti-supports. Grâce à sa résistance au gel, le panneau Varioplatte convient pour l'extérieur et l'intérieur.

Préparation du support :

Le panneau Varioplatte ERFURT-KlimaTec VP 1000+ PRO peut être collé sur tous les subjectiles offrant une forte adhérence selon DIN 18157, partie 1, comme le béton, le béton poreux, le crépi (crépis intérieurs DIN 18550-2:2018-01 et DIN EN 13914-2:2016-2017), la maçonnerie, etc. Avec le système de collage ERFURT SR 6 PRO, les inégalités de subjectile situées sur les murs et sur les plafonds peuvent être égalisées jusqu'à une épaisseur de couche de 15 mm avant de poser les panneaux. Le subjectile doit être sec, solide, exempt de fissures marquées et ne pas contenir de matières telles que de l'huile, des matériaux de revêtements, des couches de ressuage et des éléments non fixés. Les anciens revêtements muraux et les impuretés doivent être retirés. Il doit avoir une surface fermée dans sa plus grande partie et être assez solide pour pouvoir remplir sa fonction.

Lors de la pose des panneaux, le subjectile, son prétraitement et la mise en place des panneaux doivent être conformes à la norme DIN 18157, partie 1. Appliquer une couche de fond sur les supports absorbants en utilisant un apprêt ne contenant pas de solvant. Encollage sur du crépi plâtre : avant de commencer à poser le panneau, vérifier que le crépi est sec, non poussiéreux, ferme et solide. En cas de doute, vérifier avec un appareil CM que le degré d'humidité ne dépasse pas 1% de la masse. Le crépi plâtre (monocouche, $d \geq 10$ mm) doit être traité avec une couche de fond adaptée au crépi plâtre.

Encollage sur les murs ou les plafonds :

Pour éviter les transmissions de bruit, poser une bande acoustique dans les zones de raccordement au mur et le long de tous les éléments de construction mobiles (dalle flottante, fenêtre, etc.). Entailler le panneau Varioplatte ERFURT-KlimaTec VP 1000+ PRO au cutter, puis le rompre au niveau de l'arête et sectionner le tissu d'armature. Les panneaux Varioplatte peuvent aussi être découpés à la scie. Percer les évidements pour interrupteurs et prises de courant à l'aide d'une scie à guichet ou autre avant la pose du panneau. Pour coller le panneau Varioplatte, utiliser le système de collage ERFURT SR 6 PRO (proportions du mélange : 8,5 l d'eau pour 15 kg de système de collage ERFURT SR 6 PRO). Appliquer la colle de manière uniforme au dos du panneau Varioplatte à l'aide d'une spatule crantée (dentelure de 10 mm / C5 : correspond à env. 2,2 kg/m²). En présence d'un subjectile irrégulier, la colle peut aussi être appliquée en plus sur la face du mur. Veiller à un contact intégral avec le subjectile et éviter les creux. Presser légèrement les panneaux Varioplatte ERFURT-KlimaTec VP 1000+ PRO contre le mur en les décalant (d'au moins 20 cm) les uns par rapport aux autres. Éviter les joints croisés et les vides. Enlever les excédents de colle sur les bords. Lisser les joints / les bords entre les panneaux à l'aide du système de collage ERFURT SR 6 PRO.

En cas de collage au plafond,

le système de collage ERFURT SR 6 PRO doit être appliqué en plus sur le plafond. Veiller à un contact intégral avec le subjectile, éviter les creux et presser légèrement les panneaux contre le plafond. Pendant le temps de séchage de la colle, les panneaux sont sécurisés à l'aide de supports de montage. Pour plus de sécurité, une fois la colle durcie, les panneaux sont fixés mécaniquement avec des chevilles. Utiliser à cet effet des chevilles en nylon adaptées au montage traversant (ex. : chevilles universelles traversantes Fischer UX 6 x 35) et des vis en acier inoxydable à tête fraisée avec des nervures de fraisage sur la face inférieure de la tête (ex. : Spax T Star Plus inoxydable 5 x 50). Pré-percer à l'aide d'un foret de 6 mm, insérer la cheville dans le trou et visser les vis avec contrôle du couple de manière à ce que la tête fraisée s'enfonce sur environ 1 mm dans le panneau. Les vis sont placées sur les quatre bords du panneau, l'écart avec les bords du panneau doit être d'au moins 5 cm.

Support de matériau de revêtement :

Avant de couvrir les panneaux Varioplatte à l'intérieur d'une couche de peinture, égaliser l'ensemble de la surface à l'aide du système de collage ERFURT SR 6 PRO. Si les panneaux Varioplatte n'ont pas été collés sur toute leur surface sur le subjectile ou vissés sur des bâti-supports, il faut armer au moins les joints ou toute leur surface. La couche de SR 6 PRO doit être de max. 2 mm pour l'enduit de surface. Le temps de séchage nécessaire du mastic pour le revêtement ultérieur dépend de l'épaisseur de la couche. Une journée de séchage doit être respectée par mm d'épaisseur. Après séchage, il est possible de tapisser la surface ou de la recouvrir de toute peinture émulsion résistante au lavage (perméable à la vapeur d'eau) et conforme à DIN EN 13300.

À l'extérieur, une armature est nécessaire sur toute la surface, ainsi qu'un système de crépi extérieur résistant aux intempéries qui garantit une protection contre la pluie battante.

Carreaux :

Il est possible de coller des carreaux de céramique avec le système de collage SR 6 PRO directement sur les panneaux Varioplatte VP 1000 + PRO.

Élimination :

Éliminer les déchets conformément aux réglementations locales.
Code de déchets AVV 170107 Déchets de construction.

Remarques particulières :

Le panneau Varioplatte VP 1000+ PRO ne doit pas être exposé à une humidité prolongée ou à de l'eau stagnante. En l'absence de prise en compte des points cités ci-dessus, nous ne pouvons pas garantir l'efficacité des produits utilisés. La plage de tolérance de la fabrication admet un léger gondolage des panneaux. Suite à leur imprégnation dans le lit de colle, les cales d'isolation se posent à plat sans aucun problème. Les panneaux doivent être stockés bien à plat et à l'horizontale.

Les surfaces ne devant pas être traitées, notamment le verre, la céramique, la pierre naturelle, etc., doivent être protégées. Lors de la pose, prévoir des équipements de protection appropriés (ex. : masque à poussière, lunettes de protection), ainsi que des mesures techniques requises (ex. : aspiration). Les informations qui précèdent correspondent à l'état actuel de la technique. Elles ne prétendent pas être exhaustives. Étant donné que nous n'avons aucune influence sur l'utilisation et la pose de nos produits et que les conditions changeantes en matière d'utilisation, de méthodes de travail et de matériaux requièrent une adaptation aux conditions de travail respectives, ces informations techniques n'ont aucune valeur juridique. Avec cette édition, toutes les fiches techniques précédentes perdent leur validité.

N'hésitez pas à contacter notre service d'assistance pour toute question d'ordre technique sur nos produits ou sur leur pose par e-mail à awt@erfurt.com.