



## Les avantages du produit



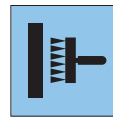
Exempt de PVC



Difficilement inflammable



Colle à intissé



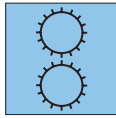
Technique d'encollage mural



Perméable à la vapeur d'eau



Résistant aux chocs



Excellente stabilité à la lumière



Facilement décollable



Encres au latex



Encres à solvant



Encres UV



Résistance aux UV



Respectueux de l'environnement

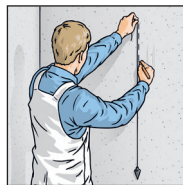


Classement de résistance au feu

## Pose



**1.** Enlever les anciens papiers peints et les anciennes peintures. Lisser les supports rugueux à l'aide d'enduits de préparation des fonds. Appliquer un apprêt sans solvant sur les supports fortement absorbants.



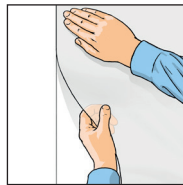
**2.** Le support doit être sec, propre, solide, absorbant et lisse. Marquer la largeur du lé sur le mur et délimiter son emplacement à l'aide d'un fil à plomb.



**3a.** Encollage à l'aide d'une encolleuse sans détrempe ou



**3b.** pose par technique d'encollage mural sans détrempe.



**4a.** Pour les impressions à bords émargés, l'encollage se fait bord à bord à joints vifs ou



**4b.** pour les lés de papier peint imprimé qui se chevauchent, couper les bords blancs à l'état sec jusqu'au motif. Puis positionner les lés sur le mur en ajustant les motifs dans la zone de chevauchement. Pour obtenir une jointure plus nette, effectuer une coupe double.



**5.** Éliminer les bulles d'air à l'aide du rouleau maroufleur en caoutchouc.



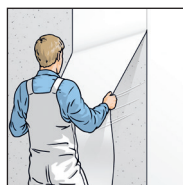
**6.** L'excédent de colle doit être éliminé immédiatement après l'encollage de chaque lé en tamponnant doucement le revêtement à l'aide d'un tissu doux, humide et propre.



**7.** Dans les angles, raser le surplus du lé à l'aide d'une spatule et d'un cutter.



**8.** Enlever les traces légères de colle en utilisant un tissu doux légèrement humide.



**9.** En cas de rénovation ultérieure, le revêtement se décolle facilement.



## Description du produit

### ERFURT-Digitalvlies DV

#### Fabricant

ERFURT & SOHN KG • Hugo-Erfurt-Straße 1  
42399 Wuppertal • GERMANY • www.erfurt.com

#### Matières premières / fabrication

ERFURT-Digitalvlies DV est un revêtement mural résistant, exempt de PVC, avec une surface pré-enduite permettant les impressions à jet d'encre numérique. Il est fabriqué à partir de fibres de cellulose et de fibres textiles spéciales combinées avec des liants polymères.

#### Données du produit

##### Digitalvlies DV 150

- Dimension des rouleaux : 40,00 m de longueur x 0,75 m de largeur
- Grammage : env. 150 g/m<sup>2</sup>
- Dimension des rouleaux : 50,00 m de longueur x 1,524 m de largeur
- Grammage : env. 150 g/m<sup>2</sup>

##### Digitalvlies DV 195

- Dimension des rouleaux : 40,00 m de longueur x 0,75 m de largeur
- Grammage : env. 195 g/m<sup>2</sup>
- Dimension des rouleaux : 50,00 m de longueur x 1,524 m de largeur
- Grammage : env. 195 g/m<sup>2</sup>

##### Digitalvlies DV 615, DV 617, DV 635, DV 638

- Dimension des rouleaux : 40,00 m de longueur x 0,75 m de largeur
- Grammage : env. 195 g/m<sup>2</sup>

#### Propriétés du produit

- Surface lisse ou structurée par gaufrage à chaud
- La perméabilité à la vapeur d'eau selon DIN 52615 correspond à une épaisseur de la couche d'air équivalente à la diffusion de 0,05 m.
- Classe de réaction au feu « C-s1,d0 » selon DIN EN 13501-1 correspondant à « C1 » (difficilement inflammable) selon DIN 4102-1
- Exempt de PVC, de plastifiants et de solvants dangereux pour la santé
- Ne contient pas de fibres de verre
- Sans adjonction de composés de métaux lourds ni de formaldéhyde
- Produit dimensionnellement stable pontant les micro-fissures et fissures.
- Recouvre parfaitement le support grâce à sa pigmentation
- Facilement décollable après humidification à l'eau

#### Propriétés d'impression

- Consommation d'encre réduite jusqu'à 30%
- Imprimable avec des encres à base de solvant, des encres latex et des encres UV
- Pour impression numérique écologique

## Application / pose

ERFURT-Digitalvlies DV peut être utilisé sur tous les supports en intérieur aptes à recevoir des papiers peints. Le support devrait être soigneusement préparé. Il doit être sec, propre, solide, peu absorbant et lisse.

Enlever les anciens papiers peints et les peintures non adhérentes. Lisser les supports rugueux à l'aide d'enduits de préparation des fonds. Appliquer un apprêt sans solvant sur les supports fortement absorbants.

Suivant la technique d'impression, celle-ci peut se faire avec un chevauchement de 10-15 mm ou, s'il est possible d'effectuer une coupe exacte des lisières, sans chevauchement.

#### Support

Le support doit être sec, solide, homogène, absorbant, propre, lisse et avoir une surface assez plane pour être recouvert par le revêtement mural prévu. Enlever les anciens papiers peints et les peintures non adhérentes. Lisser les supports rugueux à l'aide d'enduits de préparation des fonds. Pour les supports lisses à base de plâtre, appliquer d'abord une couche de colle diluée. Appliquer un fixateur de fond sans solvant sur les supports absorbants. Pour l'encollage mural, il est important d'avoir une absorption homogène.

#### Encollage

L'encollage d'ERFURT-Digitalvlies DV dépend de la technique d'impression utilisée. Coller toujours les lés d'aplomb. Il est recommandé de procéder à la pose depuis le sens de la lumière.

##### Encollage bord à bord à joints vifs

Pour les impressions à bords émargés, l'encollage se fait bord à bord à joints vifs.

##### Encollage avec coupe double

Pour les lés de papier peint imprimé qui se chevauchent, couper les bords blancs à l'état sec jusqu'au motif. Puis positionner les lés sur le mur en ajustant les motifs dans la zone de chevauchement. Pour obtenir une jointure plus nette, effectuer une coupe double, enlever le surplus de papier et de colle et passer la roulette de tapisier.

Plier les surplus au niveau des plafonds, des plinthes, des fenêtres, etc. à l'aide d'une spatule en plastique et les couper à l'aide d'un cutter. Ne pas coller le revêtement en chevauchement.

**Enlever immédiatement les taches de colle en utilisant un tissu doux légèrement humide.**

Les revêtements muraux ERFURT-Digitalvlies DV se distinguent par leur extrême résistance. Pour les environnements fortement sollicités tels que la gastronomie, les piscines ou les domaines de l'événementiel, nous vous recommandons de protéger les impressions en les recouvrant d'un vernis de qualité (p.ex. Disbopur 458 PU-Aqua Siegel).

#### Pose par la technique d'encollage mural

Pour coller, utiliser de la colle à intissé (p.ex. Metylan segura/Metylan NP Neuputzkleister dans un rapport de 1 à 10 = 1000 g dans 10 l d'eau) ou utiliser un produit similaire. La colle est appliquée uniformément sur le support et les lés découpés sont posés à sec dans le lit de colle. Se conformer également aux instructions de pose du fabricant de la colle.

#### Pose à l'aide de l'encolleuse

ERFURT-Digitalvlies DV est encollé à l'aide de l'encolleuse, plié et posé sans détrempe préalable. Pour coller, utiliser de la colle à intissé (p.ex. Metylan segura/Metylan NP Neuputzkleister dans un rapport de 1 à 10 = 1000 g dans 10 l d'eau) ou utiliser un produit similaire. Se conformer également aux instructions de pose du fabricant de la colle.

#### Made in Germany

ERFURT & SOHN KG  
Hugo-Erfurt-Straße 1  
42399 Wuppertal

Tél. : +49 202 6110 0  
Fax : +49 202 6110 89451

E-mail : info@erfurt.com  
Internet: www.erfurt.com

Assistance :  
+49 202 6110 375

**ERFURT**  
WÄNDE ZUM WOHLFÜHLEN